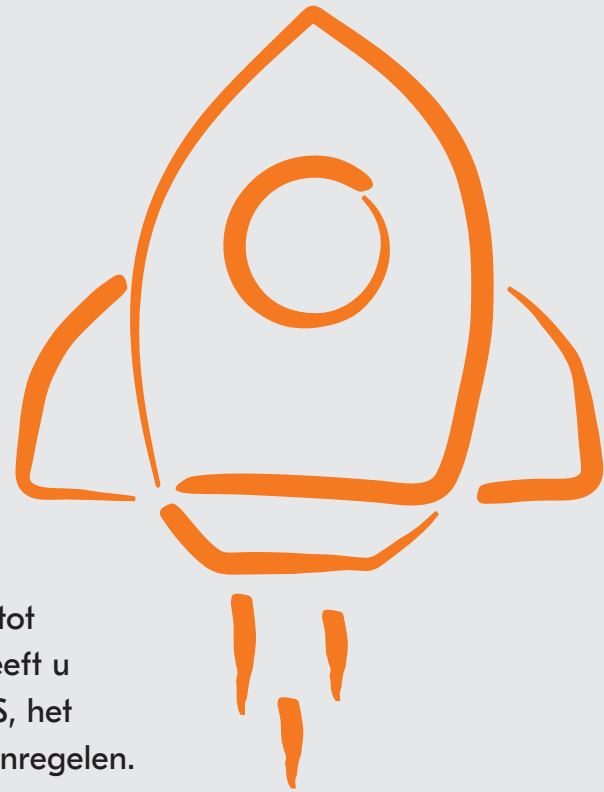


Verhoog uw productiviteit

Door de hoge afdruksnelheden en betrouwbaarheid is de ECOSYS MA3500cifx een ideale machine voor middelgrote tot grote werkgroepen. Met het handige kleurentouchscreen heeft u direct toegang tot alle functies. Daarnaast kunt u met HyPAS, het open oplossingsplatform van Kyocera, documentworkflows inregelen.



ECOSYS MA3500cifx



A4 kleurenmultifunctional

Tot 35 pagina's per minuut

7-inch kleurentouchscreen

Specificaties

ALGEMEEN

KYOCERA ECOSYS laser kleurenmultifunctional HyPAS™ solution platform
Bedieningspaneel: 177,8 mm (7 inch) kleurentouchscreen
Type: desktop
Printsnelheid: tot 35 pagina's A4 per minuut; dubbelzijdige printsnelheid: 17,5 pagina's per minuut A4 dubbelzijdige kopieersnelheid: 17,5 pagina's per minuut A4
Resolutie: 1.200 x 1.200 dpi (print); 600 x 600 dpi (scannen/kopiëren)
Aanbevolen printvolume: 1.200 pagina's per maand
Maximale printvolume: 100.000 pagina's per maand
Maximale levensduur: 600.000 pagina's of 5 jaar
Scanvolume: maximale 6.000 beelden per maand
Opwarmtijd: 26 seconden of minder
Tijd tot eerste print: 5,7 seconden of minder
Tijd tot eerste kopie: 6,6 seconden of minder (DP); 6,1 seconden of minder (glasplaat)
CPU: ARM Cortex-A9 Dual core 1.2GHz
Geheugen: standaard 1.5GB; maximaal 3GB (optioneel)
Standaard interfaces: USB 2.0 (Hi-Speed), 2 x USB Host Interface, Gigabit Ethernet (10BASE-T/100BASE-TX/1000BASE-T), optioneel Wireless LAN (IEEE 802.11b/g/n), 1 x eKUIO slot voor opties anders dan FAX, slot voor optionele SD kaart
Geïntegreerde accounting: 100 afdelingscodes
Afmetingen (B x D x H): zonder verpakking: 480 x 577,5 x 571,5 mm (zonder uitsteeksels); 480 x 577,5 x 575 mm (met uitsteeksels); met verpakking: 623 x 728 x 789 mm
Gewicht: zonder verpakking: circa 39 kg (inclusief toner) circa 38 kg (zonder toner), met verpakking: 51 kg
Stroomvoorziening: 220/240 VAC, 50/60 Hz
Stroomverbruik:
Printen: 449,1 W
Kopiëren: 479,1 W
Stand-by: 18,8 W
Slaapstand: 0,5 W
Geluid (geluidsdruk: ISO 7779/ISO 9296):
Tijdens gebruik: 51 dB (LpAm)
Stand-by: 30 dB (LpAm)
Certificering: TÜV/GS, CE
Deze machine is gefabriceerd volgens de kwaliteitsnorm ISO 9001 en milieurechtlijn ISO 14001

PAPIERVERWERKING

Alle vermelde papierhoeveelheden zijn gebaseerd op een papierdikte van max. 0,11 mm. Gebruik door KYOCERA aanbevolen papier onder normale omgevingsomstandigheden.
Invoercapaciteit: multifunctionele lade: 100 vel (80 g/m² equivalent), 110 vel (64 g/m² equivalent), 60–220 g/m² A4, A5, A6, B5, B6, Letter, legal, folio, custom (70 x 140 tot 216 x 356 mm), bannerpapier tot 1.220 mm. Standaard universele papiercassette: 250 vel met 75 g/m², 300 vel met 64 g/m². 60–220 g/m² A4, A5, A6, B5, B6, letter, legal, folio, custom (105 x 140 tot 216 x 356 mm). Maximale invoercapaciteit met opties: 2.000 vel met 75 g/m², 2.210 vel met 64 g/m²
Standaard duplexfunctie: 60–163 g/m², A4, A5, B5, letter, legal, custom (140x 210 mm - 216 x 356 mm)
Standaard duplex documenthoeveel: 100 vel, 50–120 g/m², A4, A5, A6, B5, letter, legal, custom (105 x 148 tot 216 x 356 mm)
Uitvoercapaciteit: 250 vel (equivalent tot 80 g/m²) bedrukte zijde onder met sensor 'vol met papier'

PRINTFUNCTIES

Controllertaal: PRESCRIBE

Emulaties: PCL6 (5c/XL), KPDL3 (PostScript 3 compatibel), PDF, XPS, Open XPS, TIFF, JPEG, URF, PWG Raster, PCLm
Besturingssysteem: alle huidige Windows besturingssystemen, MAC OS X versie 10.9 of hoger, Chrome OS, Linux, evenals andere besturingssystemen op aanvraag
Lettertypes/barcodes: 93 contourlettertypes (PCL6, KPDL3), 4 lettertypes (Calibri), 4 lettertypes (Cambria), 1 bitmap lettertype, 45 types één-dimensionale barcodes, 1 type van twee-dimensionale barcode (PDF417)
Printfuncties: PDF Direct Print, Internet printing IPP 1.0, E-mail printing, WSD print, beveiligd printen IPP via TLS, lokaal en netwerk authenticatie, netwerk data encryptie IPsec, HTTPS, LDAP via TLS, SNMPv3, SMTP via TLS, POP via TLS, Encrypted PDF Direct Print, TLS 1.3, beveiligd opstarten, integratiecontrole tijdens uitvoeren, Microsoft universeel printen, printen via Chrome OS
Ondersteunt mobiel printen: KYOCERA Mobile print app voor iOS en Android, AirPrint, Mopria, Microsoft universeel printen, Wi-Fi (optioneel)

KOPIEFUNCTIES

Maximaal origineel formaat: A4/Legal
Continu kopiëren: 1–999
Zoombereik: 25–400% in stappen van 1%
Vaste vergrotingsverhoudingen: 5 verkleinings- / 5 vergrotingspercentages
Beeldafstellingen: tekst + foto, foto, tekst, grafiek/kaart, geprint document
Functies: elektronisch sorteren (collate), ID kaart, 2in1, 4in1, automatisch cassette wisselen, blanco vel overslaan, regel overslaan, DP automatisch bijsnijden

SCANFUNCTIES

Functionalfuncties: Scan-to-Email, Scan-to-FTP, Scan-to-SMB, Scan to USB Host, Network TWAIN, WIA, WSD scan, Chrome OS (scannen), AirPrint, Mopria
Scansnelheid: 60 ipm (300 dpi, A4, z/w); 50 ipm (300 dpi, A4 kleur)
Scansnelheid dubbelzijdig: 120 ipm (300dpi, A4, z/w); 100 ipm (300 dpi, A4, kleur)
Scanresolutie: 300 dpi x 300 dpi, 200 dpi x 200 dpi (standaard), 200 dpi x 100 dpi, 600 dpi x 600 dpi, 400 dpi x 400 dpi, 200 dpi x 400 dpi, 1.200dpi x 1.200dpi (TWAIN driver, WIA driver), 256 grijschalen per kleur
Maximaal scanformaat: A4, legal, bannerpapier (maximaal 915 mm)
Herkenning origineel: tekst, foto, tekst + foto, lichte tekst, geoptimaliseerd voor OCR
Bestandtypes: TIFF (MMR/JPEG compressie), JPEG, XPS, open XPS, PDF (MMR/JPEG compressie), PDF/A-1, PDF/A-2, PDF (hoge compressie), encrypted PDF, MS Office bestand (optioneel), doorzoekbare PDF (optioneel)
Functies: bannerscan, kleurensan, geïntegreerd adresboek, Active Directory ondersteuning, versleutelde gegevensoverdracht, tegelijk verzenden (e-mail, fax, SMB/FTP folder, printen), blanco pagina overslaan, kader wissen, digitale handtekening (SSD vereist), DP automatisch bijsnijden

FAXFUNCTIES

Compatibiliteit: Super G3
Modemsnelheid: maximaal 33,6 kbps
Transmissietijd: maximaal 3 seconden (JBIG)
Scansnelheid: 2,5 seconden of minder
Adresboek: 200 contacten, 50 groepen
Scandichtheid:
normaal: 8 dot/mm x 3,85 regel/mm (200 x 100 dpi)
Fijn: 8 dot/mm x 7,7 regel/mm (200 x 200 dpi)
Superfijn: 8 dot/mm x 15,4 regel/mm (200 x 400 dpi)

Ultrafijn: 16 dot/mm x 15,4 regel/mm (400 x 400 dpi)
Halftoon: 256 grijschalen
Origineel formaat: A4, Legal, A6, banner (maximaal 915 mm)
Compressiemethode: JBIG, MMR, MR, MH
Ontvangst geheugen: 256 vel of meer
Functies: faxen via netwerk, dubbelzijdige verzending en ontvangst, encrypted verzending en ontvangst, verzenden naar meerdere bestemmingen, uitzenden

VERBRUIKSMATERIALEN

Capaciteit van de toner is in overeenstemming met ISO 19798
TK-5370K: zwart 7.000 pagina's A4
TK-5370Y, TK-5370M, TK-5370C: geel, magenta en cyaan 5.000 pagina's A4, startertoner zwart 3.500 pagina's en geel, magenta en cyaan 2.500 pagina's A4

OPTIES

PF-5150 papiercassette: maximaal 550 vel met 75 g/m², 600 vel met 64 g/m²: 60 - 220 g/m², A5R - legal, 92,1 x 165,1 (Com6), 114 x 162 (Youkei2), maximaal 3 eenheden
Geheugenuitbreiding: 1GB/2GB
Opslag voor eenvoudig documentbeheer:
HD-17 SSD harddisk: 64GB
HD-18 SSD harddisk: 256GB
HD-19 SSD harddisk: 512GB
Scan Extension Kit (A): Scannen naar doorzoekbare PDF (ingebouwde OCR) of naar MS Office (docx, xlsx, pptx), HD of SD-kaart is nodig
Onderzetkast:
CB-5150S: onderzetkast metaal (46cm) of onderzetplank (12 cm)
CB-5150L: onderzetkast hout (37 cm)
CB-5150H: onderzetkast hout (50 cm)
CB-5150B: basisplank hout (8,4 cm)

BEVEILIGING

UG-33: ondersteunt ThinPrint
UG-35: TPM (Trusted Platform Module)
USB IC kaartlezer + kaart authenticatie kit (B): Ondersteuning voor verschillende authenticatie sleutels beschikbaar
Optionele interface:
IB-37: Wireless LAN (802.11a/b/g/n/ac) met Wi-Fi Direct
IB-50: Gigabit Ethernet 10BASE-T/100BASE-TX/1000BASE-T
Productbibliotheek 14: installatie DVD

GARANTIE

Standaard 2 jaar garantie. KYOCERA garandeert de drum en developer 3 jaar of 200.000 pagina's (wat het eerst komt), mits elke machine wordt gebruikt en gereinigd volgens de service-instructies.

KYOCERA LIFE

Tot 5 jaar on-site garantie-uitbreidingen beschikbaar voor product en opties.

INHOUD VERPAKKING

Basissysteem, voorgeïnstalleerd starttoner, afvaltonerbak, gebruikersdocumenten, stroomkabel.

¹ Deze machine is niet ontworpen om de gespecificeerde volumes bij continu gebruik te bereiken. De maximale volumes hebben betrekking op het gebruik van de print- of scanfunctie en omvatten het gebruik voor de print-, kopieer- en scanfuncties. Opmerking: In deze context komt een gekopieerde pagina overeen met een gescande en een afgedrukte pagina.

ECOSYS staat voor ECOlogy, ECONomy en SYStem printing. Deze modellen hebben duurzame componenten en zijn ontworpen voor maximale duurzaamheid en minimale totale eigendomskosten (onderhoud, administratie en verbruiksartikelen). Dankzij het cartridgevrije systeem hoeft alleen de toner te worden vervangen. Door het modulaire ontwerpconcept kunt u naar behoefte workflowverbeterende functies toevoegen. Geïntegreerde systeemsoftware zorgt voor langdurige netwerkoverschrijdende compatibiliteit. De duurzame componenten van Kyocera kosten u en het milieu minder.



KYOCERA Document Solutions Nederland B.V.
Beechavenue 25, 1119 RA Schiphol-Rijk
Tel +31 (0)20 587 72 00



KYOCERA Document Solutions Partner

kyoceradocumentsolutions.nl