



D0287B001-00
DUT
Versie 0

Installatiehandleiding

brother

HL-L5210DN / HL-L5210DW / HL-L5215DN / HL-L6210DW / HL-L6410DN / HL-L6415DN

Lees eerst de *Handleiding product veiligheid* en vervolgens deze *Installatiehandleiding* voor de juiste installatieprocedure.
Niet alle modellen zijn in alle landen verkrijgbaar.

FR

NL

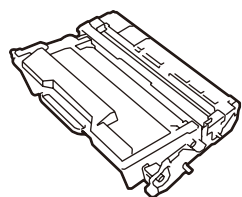
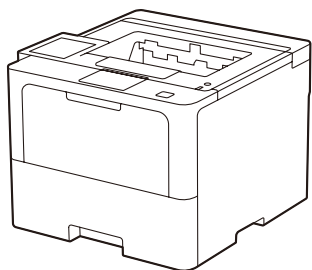


Video-instructies voor het instellen:
support.brother.com/videos



De meest recente handleidingen kunt u vinden op de supportwebsite van Brother: support.brother.com/manuals

Het apparaat uitpakken en de onderdelen controleren



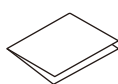
Tonercartridge en drumeenheid
(geïnstalleerd in het apparaat)



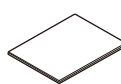
Stroomsnoer



Afdekking voor USB-poort
(niet inbegrepen bij alle modellen)



Installatiehandleiding



Handleiding product veiligheid

OPMERKING:

- De meegeleverde onderdelen kunnen per land verschillen.
- De beschikbare verbindingssinterfaces wisselen afhankelijk van het model. Schaf de juiste interfacekabel zo nodig zelf aan.

• USB-kabel

Gebruik bij voorkeur een USB 2.0-kabel (type A/B) van maximaal twee meter.

• Netwerkkabel

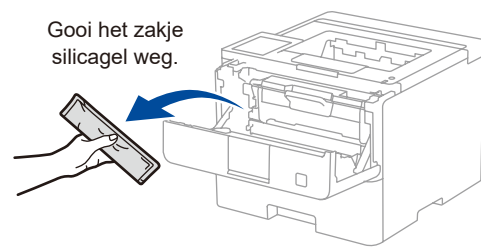
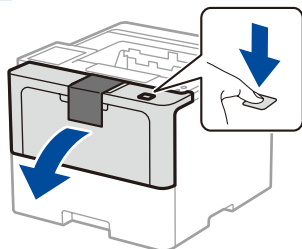
Gebruik een rechtstreekse categorie 5 (of hoger) twisted-pair-kabel.

- De afbeeldingen in deze *Installatiehandleiding* hebben betrekking op de HL-L6415DN.

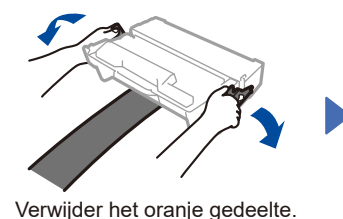
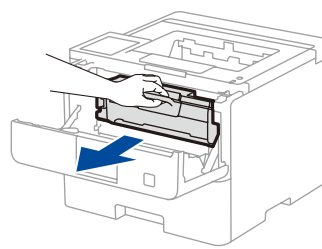
- Brother wil afval tot een minimum beperken en besparen op de voor de productie benodigde grondstoffen en energie.

Voor meer informatie over onze milieumaatregelen kunt u terecht op www.brotherearth.com.

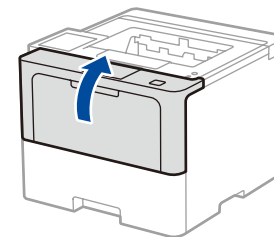
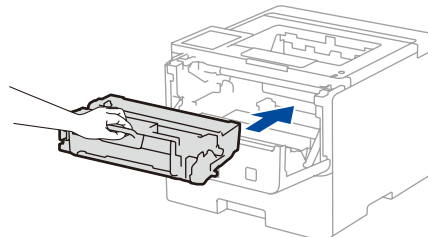
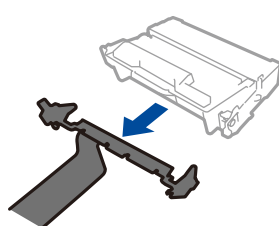
1 Verwijder het verpakkingsmateriaal en plaats de tonercartridge en de drumeenheid terug



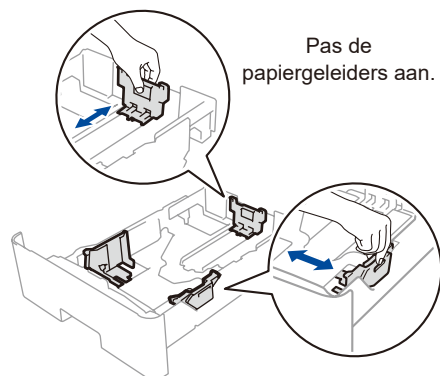
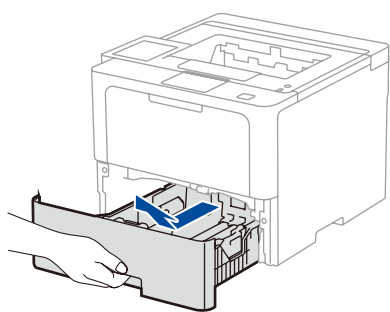
Gooi het zakje silicagel weg.



Verwijder het oranje gedeelte.

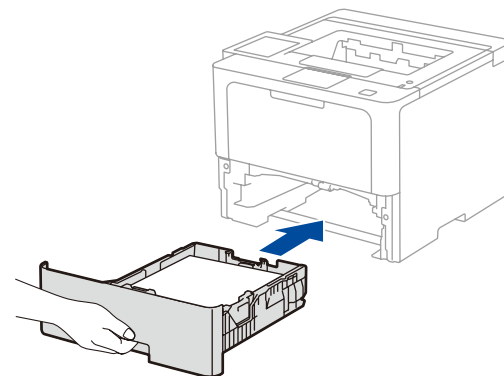
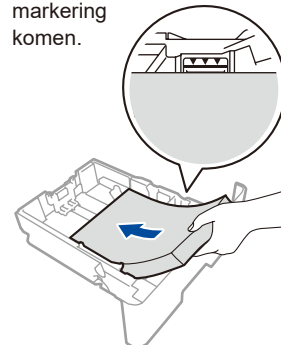


2 Plaats papier in de papierlade



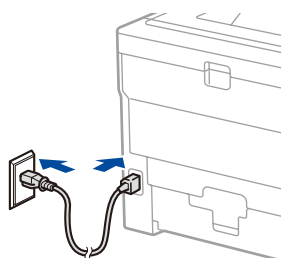
Pas de papiergeleiders aan.

Laat geen papier boven deze markering komen.



3 Sluit het netsnoer aan en zet het apparaat aan

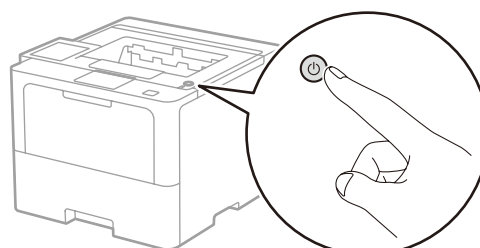
De plaats van de aan/uit-knop kan per model verschillen.



Terug

OPMERKING:

Voordat u het netsnoer aansluit, zoekt u het etiket met het serienummer op de achterzijde of zijkant van het apparaat. Noteer dit nummer voor registratie en garantieondersteuning.

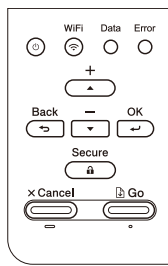


Voorkant

4 Selecteer uw taal (indien nodig)

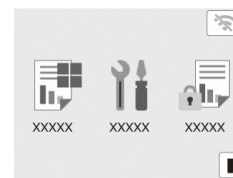
■ Voor modellen met LCD

1. Druk op ▼ of ▲ om [Initial Setup] (Stand.instel.) weer te geven en druk vervolgens op **OK**.
2. Druk op ▼ of ▲ om [Local Language] (Taalkeuze) weer te geven en druk vervolgens op **OK**.
3. Druk op ▼ of ▲ om uw taal te selecteren en druk vervolgens op **OK**.
4. Druk op **Cancel** (Annuleren).



■ Voor Touchscreen-modellen

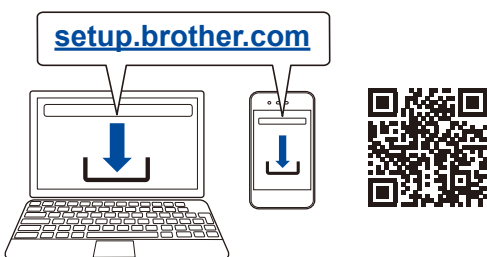
1. Druk op het touchscreen van het apparaat op [Settings] (Instellingen) > [All Settings] (Alle instell.) > [Initial Setup] (Stand.instel.) > [Local Language] (Taalkeuze).
2. Druk op uw taal.
3. Druk op



5 Sluit uw computer of mobiele apparaat aan op uw apparaat

Volg deze stappen om de installatie te voltooien met een van de verbindingstypes die beschikbaar zijn op uw apparaat.

Ga naar setup.brother.com om de Brother-software te downloaden en installeren.



▶ **Volg de aanwijzingen op het scherm en opdrachten.**

Instellen voltooid

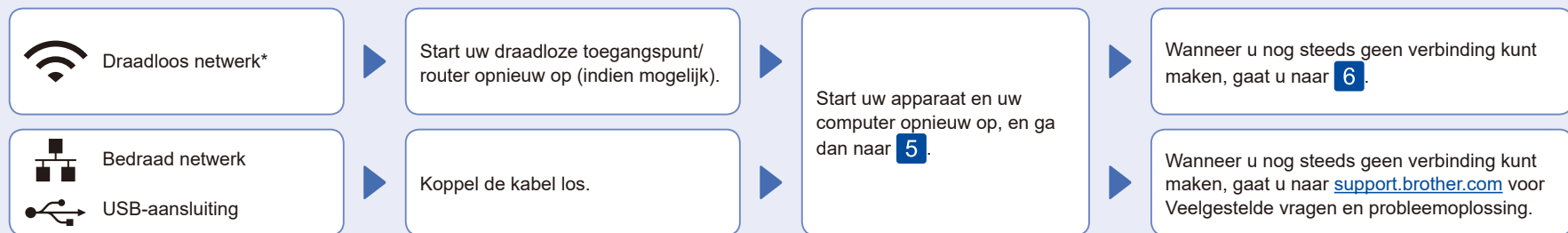
U kunt nu afdrukken met uw apparaat.

Ga naar support.brother.com/up7 voor de meest recente firmware.

Belangrijke mededeling voor netwerkbeveiliging:

Het standaardwachtwoord voor het beheer van de apparaatinstellingen vindt u op de achterzijde van het apparaat bij "Pwd". We raden u aan het standaardwachtwoord onmiddellijk te wijzigen om ongeautoriseerde toegang tot het apparaat te voorkomen.

Geen verbinding? Controleer het volgende:



* Voor bepaalde modellen kan de draadloze netwerkverbinding alleen worden gebruikt wanneer de optionele draadloze module is geïnstalleerd.

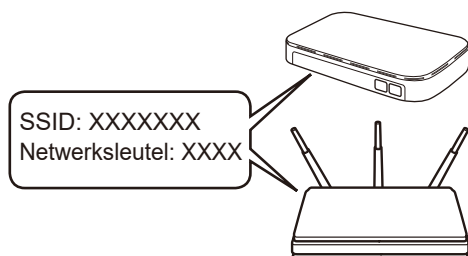
6 De draadloze verbinding handmatig instellen (draadloze modellen)

Als de draadloze instelling mislukt, probeer de verbinding dan handmatig in te stellen.

Voor bepaalde modellen kan de draadloze netwerkverbinding alleen worden gebruikt wanneer de optionele draadloze module is geïnstalleerd.

Zoek op uw draadloze toegangspunt/router op wat uw SSID (netwerknaam) en netwerksleutel (wachtwoord) zijn en noteer deze gegevens in onderstaande tabel.

SSID (netwerknaam)	
Netwerksleutel (wachtwoord)	



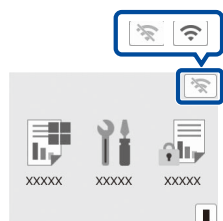
■ Voor modellen met LCD

Om een menuoptie te selecteren, drukt u op ▲ of ▼ en daarna drukt u op **OK** om te bevestigen.

Selecteer [Netwerk] > [WLAN (Wi-Fi)] > [Netwerk vinden]. Volg de instructies op het LCD-display.

■ Voor Touchscreen-modellen

Druk op > [Wi-Fi-netwerk vinden]. Volg de instructies op het LCD-display.



Selecteer de SSID (netwerknaam) voor uw toegangspunt/router en voer de netwerksleutel (het wachtwoord) in.

■ Voor modellen met LCD

Houd ▲/▼ ingedrukt (of druk er herhaaldelijk op) om een van de volgende tekens te selecteren: 0123456789abcdefghijklmnopqrstuvwxyz ABCDEFGHIJKLMNOPQRSTUVWXYZ (spatie)!"#\$%&'()*+,-./:;<=>?@[\] ^ _ { } ~

▶ Ga naar **5** om de software te installeren.

Wanneer de draadloze instelling is gelukt, wordt [Verbonden] op het touchscreen/de LCD weergegeven.

Wanneer het instellen niet is gelukt, start u uw Brother-apparaat en uw draadloze toegangspunt/router opnieuw op, en herhaalt u **6**. Als het nog steeds niet lukt, ga dan naar support.brother.com.